



# Dossier 2020



# ▶ ¿Qué es APTE?



APTE es la Asociación de Parques Científicos y Tecnológicos de España.

**Su principal objetivo** es colaborar, mediante la potenciación y difusión de los parques científicos y tecnológicos, a la renovación y diversificación de la actividad productiva, al progreso tecnológico y al desarrollo económico.

Es miembro asociado de la Asociación Internacional de Parques Científicos y Tecnológicos y Áreas de Innovación (IASP).

Actualmente cuenta con 61 miembros repartidos por toda la geografía española. 51 de ellos son parques Socios, es decir, plenamente operativos, 1 es un parque Afiliado que está en proceso de desarrollo, hay 8 miembros Colaboradores, y por último 1 Socio de Honor.

**22 de estos parques están promovidos por universidades y 44 universidades españolas colaboran con todos ellos.** Asimismo, desde 2004 APTE está registrada como Oficina de Transferencia de Resultados de Investigación (OTRI) debido a su labor de fomento de la colaboración entre las empresas y las entidades que se dedican a actividades de investigación y desarrollo que se ubican en los parques.

**La visión de APTE** es convertirse en red de redes para sus miembros y por extensión para todos aquellos agentes del sistema de innovación español

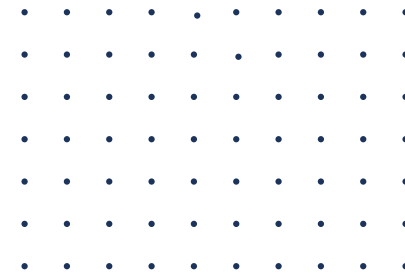
vinculados a ellos, que busca mejorar la innovación y la competitividad del tejido empresarial español mediante las interrelaciones entre los diferentes miembros y de éstos con los canales globales.

Su misión es ser el sistema español de parques científicos y tecnológicos, punto de encuentro de referencia para todos los agentes del sistema de innovación español y proveedor de servicios en red a los parques y su entorno.

Para contribuir a estos fines, APTE desarrolla, entre otras, las siguientes actividades:

- Promoción y difusión de la figura e importancia de los parques científicos y tecnológicos como instrumentos de interfaz entre ciencia y empresa y su impacto a nivel socioeconómico.
- Apoyo a la creación, desarrollo e internacionalización de parques científicos y tecnológicos.
- Representación de los parques científicos y tecnológicos en foros nacionales e internacionales.
- Fomento de la colaboración, transferencia de conocimiento y tecnología e internacionalización empresarial.
- Divulgación de los avances científicos y tecnológicos que se desarrollan en el entorno de los parques.
- Desarrollo de alianzas y acuerdos de colaboración con otros agentes del

# ▶ ¿Qué es APTE?



sistema de innovación, tanto a nivel nacional como internacional, en pro del desarrollo de los parques científicos y tecnológicos, y de las entidades que albergan.

Con el objetivo de desarrollar éstas y otras actividades, APTE ha configurado un sistema de trabajo colaborativo en red entre sus miembros para conseguir la máxima participación de los mismos en los propósitos de APTE y animado por las siguientes herramientas:

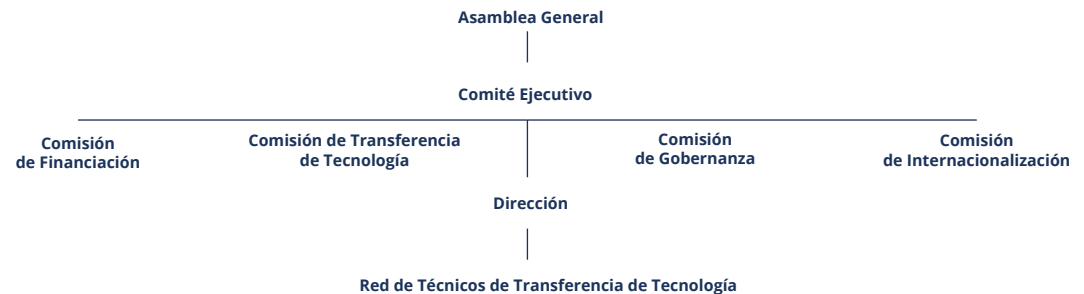
**Comisiones delegadas:** APTE cuenta con 4 comisiones delegadas presididas por 4 de sus vicepresidentes y enfocadas en los siguientes ámbitos: transferencia de tecnología, financiación, internacionalización y gobernanza.

**Red de Técnicos de Transferencia de tecnología de APTE:** Se trata de un grupo de trabajo formado por los técnicos de transferencia de tecnología de los miembros Socios de APTE y enfocado en el desarrollo de actividades relacionadas con la gestión de los parques científicos y tecnológicos. La actividad del grupo se enmarca en los siguientes 5 bloques:

1. Intercambio de conocimiento entre los miembros de la Red.
2. Diseño de proyectos en cooperación.
3. Análisis y detección de acciones y actividades para promover la internacionalización entre las empresas.

4. Formación en áreas de interés.
5. Promoción de la cooperación empresarial entre los miembros de la Red.

Todo ello bajo el paraguas de la Asamblea General de miembros, el Comité Ejecutivo y la dirección de APTE han hecho de la Asociación una gran red de redes en la que quien más participa, más valor recibe.



# ▶ ¿Qué es un Parque Científico y Tecnológico?



Un parque científico y tecnológico es un proyecto, generalmente asociado a un espacio físico, que:

Mantiene relaciones formales y operativas con las universidades, centros de investigación y otras instituciones de educación superior.

Está diseñado para alentar la formación y el crecimiento de empresas basadas en el conocimiento y de otras organizaciones de alto valor añadido pertenecientes al sector terciario, normalmente residentes en el propio parque.

Posee un organismo estable de gestión que impulsa la transferencia de tecnología y fomenta la innovación entre las empresas y organizaciones usuarias del parque.

## Tipos de miembros

APTE cuenta con la siguiente tipología de miembros y éstos se dividen en: Socios, Afiliados, Colaboradores y Socios de Honor.

Los **Socios** serán aquellas organizaciones que cumplan los criterios mínimos que deben distinguir a los parques científicos y tecnológicos de otras actuaciones urbanísticas industriales o inmobiliarias. Para el establecimiento de estos criterios se tomará en cuenta la definición de parque que tiene APTE.

Los **Afiliados** serán aquellas organizaciones que, estando de acuerdo con los fines de la Asociación, han iniciado el desarrollo de un parque científico y tecnológico, cuyo proyecto cumple con los requisitos establecidos para ostentar, en el plazo de tres años, la condición de Socio.

Esta condición es temporal y el plazo máximo de estancia en dicha categoría de miembro será de tres años, salvo que por circunstancias excepcionales la Asamblea decida su prórroga por un periodo adicional de hasta un máximo de dos años. Transcurridos los plazos anteriores sin acceder a la condición de Socio se convertirán automáticamente en miembros Colaboradores.

Los **Colaboradores** serán aquellas entidades y personas, físicas o jurídicas, que tengan en proyecto la ejecución de un parque científico y tecnológico, o acrediten un especial interés en la promoción y desarrollo de parques científicos y tecnológicos, y en la transferencia de tecnología entre el mundo del conocimiento y la empresa.

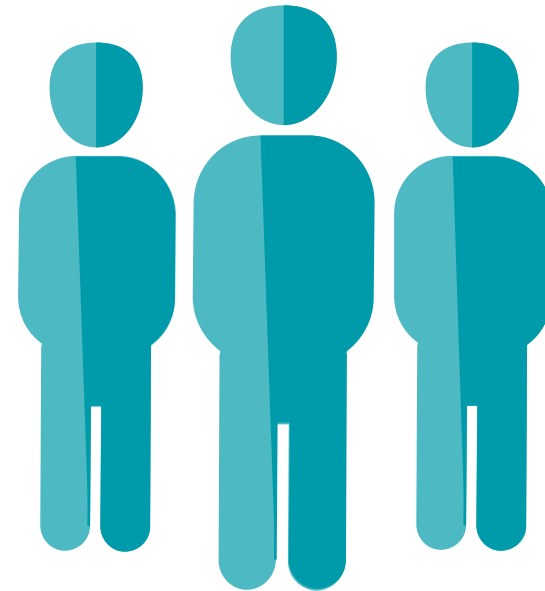
Los **Socios de Honor** podrán ser las entidades y personas, físicas o jurídicas, públicas o privadas, nacionales o extranjeras, que, por sus relevantes méritos y su colaboración a los fines asociativos, sean designadas por la Asamblea General, a propuesta del Comité Ejecutivo.

# ▶ Órganos directivos



El Comité Ejecutivo de APTE lo forman actualmente 15 personas:

- **Felipe Romera Lubias.** Presidente
- **Itizar Epalza Urkiaga.** Vicepresidenta primera
- **Amaia Bernarás Iturrioz.** Secretaria
- **Antonio Verde Martínez.** Tesorero
- **Francisco Mora Mas.** Vicepresidente
- **Sonia Verde Martínez.** Vicepresidenta
- **Beatriz Casado Sáez.** Vicepresidenta
- **Antonio Marcelino Santana González.** Vicepresidente
- **Josep M. Piqué Huerta.** Vicepresidente
- **Ricardo Capilla Pueyo.** Vicepresidenta
- **David Cabedo Semper.** Vicepresidente
- **Elisabeth Jordá Llosada.** Vicepresidenta
- **Carlos Blanco Bermejo.** Vicepresidente
- **Pilar Gil Ibáñez.** Vicepresidenta
- **Luis Pérez Díaz.** Vicepresidente



# **Comité Asesor**



El Comité Asesor de APTE lo forman las siguientes personas del mundo empresarial:

- **Joan Bellavista.** Asesor de la Red de Parques Científicos y Tecnológicos de Cataluña (XPCAT) y profesor de la Universidad de Barcelona / Advisor in the Network of Science and Technology Parks of Catalonia (XPCAT) and professor at Barcelona University.
- **Rosa M<sup>a</sup> García.** Consejera Independiente de diferentes compañías en España/ Independent Advisor of different companies in Spain.
- **Mauricio Lazcano.** Consejero de Desarrollo de Negocio en el País Vasco de KPMG / Business Development Advisor for Basque Country in KPMG.
- **Luís Fernando Martínez.** Ex Director General de AT4 Wireless / Ex General Manager of AT4 Wireless.
- **Amparo Moraleda.** Consejera independiente de Vodafone, Airbus, Caixabank y Solvay/ Independent Advisor of Vodafone, Airbus, Caixabank and Solvay.
- **Christian Morales.** Presidente de NeuroMem Technologies/ Chair at NeuroMem Technologies.
- **Justo Nieto Nieto.** Ex Rector de la Universidad Politécnica de Valencia y Ex Consejero de la Generalitat Valenciana / Former Rector of the Universidad Politécnica de Valencia and former Minister of the Generalitat Valenciana.
- **Màrius Rubiralta.** Catedrático de la Universidad de Barcelona / Professor at the University of Barcelona.
- **Miguel Milano Aspe.** Director Financiero en Celoni / Chief Revenue Officer at Celoni.
- **Francisco Cal Pardo.** Presidente de Dronlberia, Asociación de Empresas de Drones / President of Dronlberia, Association of Drones Companies.

# ▶ Comisiones delegadas



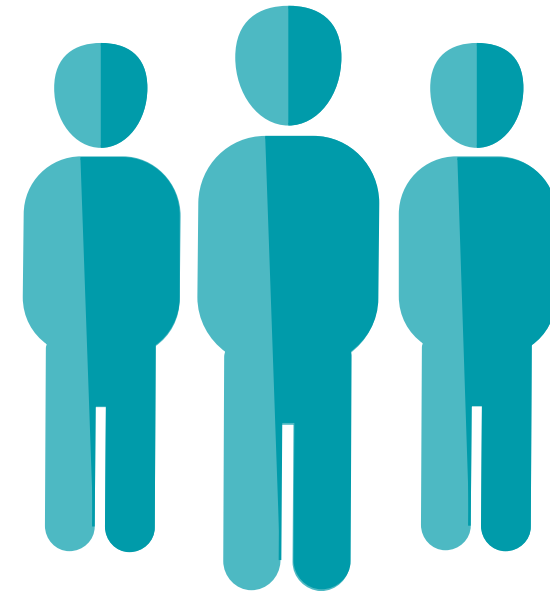
- Comisión Delegada de Internacionalización / Internationalization: **Josep M. Piqué Huerta**
- Comisión Delegada de Transferencia de tecnología / Technology transfer: **David Cabedo Semper**
- Comisión Delegada de Financiación / Financing: **Antonio Verde Cordero**
- Comisión Delegada de Gobernanza / Governance: **Luís Pérez Díaz**

## STEERING COMMITTEE

- **Joan Bellavista Illa**
- **Itziar Martín Alonso**
- **Francisco Negre Medall**
- **Francesc Martos Aguilera**
- **Mauricio Lazcano Brotons**
- **Joan Riera Calvo**
- **Ignasi Belda Reig**
- **Txaber Ouro Urruza**
- **José Luís Virumbrales Alonso**

## Dirección General

- **Soledad Díaz Campos**



# Miembros de APTE



APTE cuenta actualmente con 61 miembros, de ellos 52 son parques Socios, es decir, plenamente operativos, 1 es un parque Afiliado en proceso de desarrollo, 8 miembros Colaboradores y 1 Socio de Honor.

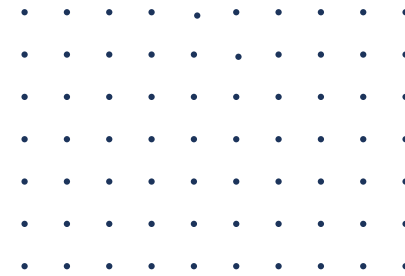
A continuación, le presentamos los parques que son miembros **Socios de APTE**, y donde están ubicados:



1. Aerópolis, Parque Tecnológico Aeroespacial de Andalucía
2. Barcelona Activa
3. Centro de Desarrollo Tecnológico de la Universidad de Cantabria (CDTUC)
4. Ciudad del Conocimiento. Parque de Investigación y Desarrollo Dehesa de Valme, S.A.
5. Ciudad Politécnica de la Innovación
6. Esade Creapolis Parque de la Innovación Empresarial
7. Espaitec, Parc Científic i Tecnològic de la Universitat Jaume I de Castelló
8. Fundación Canaria Parque Científico - Tecnológico de la Universidad de Las Palmas de Gran Canaria
9. Fundación Parque Científico Tecnológico Aula Dei
10. GARAIA Parque Tecnológico S. Coop.
11. GEOLIT, Parque Científico y Tecnológico
12. INtech Tenerife
13. La Salle Technova Barcelona
14. Parc Científic de Barcelona
15. Parc Científic de la Universitat de València
16. Parc Científic i Tecnològic Agroalimentari de Lleida
17. Parc de Recerca UAB
18. Parc UPC - Universitat Politècnica de Catalunya
19. Parque Balear de Innovación Tecnológica (ParcBIT)
20. Parque Científico de Alicante
21. Parque Científico de la Universidad Miguel Hernández de Elche
22. Parque Científico de Madrid
23. Parque Científico de Murcia
24. Parque Científico Tecnológico Avilés Isla de la Innovación



# Miembros de APTE



- 25. Parque Científico - Tecnológico de Almería (PITA)
- 26. Parque Científico - Tecnológico de Córdoba. Rabanales 21
- 27. Parque Científico Tecnológico de Gijón – Milla del Conocimiento Margarita Salas de Gijón
- 28. Parque Científico Tecnológico de Huelva, S.A.
- 29. Parque Científico y Tecnológico de la Universidad Politécnica de Madrid

- 30. Parque Científico Universidad Carlos III de Madrid - Leganés Tecnológico
- 31. Parque Científico Universidad de Valladolid
- 32. Parque Científico y Tecnológico Cartuja
- 33. Parque Científico y Tecnológico de Bizkaia
- 34. Parque Científico y Tecnológico de Cantabria
- 35. Parque Científico y Tecnológico de Castilla
- 36. Parque Científico y Tecnológico de Extremadura
- 37. Parque Científico y Tecnológico de Gipuzkoa
- 38. Parque Tecnológico de Álava
- 39. Parque Tecnológico de Andalucía
- 40. Parque Tecnológico de Asturias
- 41. Parque Tecnológico de la Salud de Granada
- 42. Parque Tecnológico de Fuerteventura SA MP
- 43. Parque Tecnológico de Gran Canaria (PTGC)
- 44. Parque Tecnológico de Vigo
- 45. Parque Tecnológico TecnoCampus
- 46. Parque Tecnológico Walqa
- 47. Parque Tecnológico de Galicia - Tecnópole
- 48. Parques Tecnológicos de Castilla y León - Castilla y León
- 49. TechnoPark Motorland
- 50. TecnoAlcalá
- 51. València Parc Tecnològic



# Miembros de APTE



## Afiliados

El parque Afiliado que forma parte de APTE es:

52. Parc de Recerca UPF

## Miembros Colaboradores

53. Asociación de Empresas de Electrónica, Tecnologías de la Información, Telecomunicaciones y Servicios y Contenidos Digitales (AMETIC)

54. Círculo de las Artes y la Tecnología (CAT)

55. Orbital 40. Parc Científic i Tecnològic de Terrasa

56. Parc de Recerca Biomèdica de Barcelona (PRBB)

57. Parque Científico de la Universidad de Salamanca

58. Parque Metropolitano, Industrial y Tecnológico de Granada, S.L.

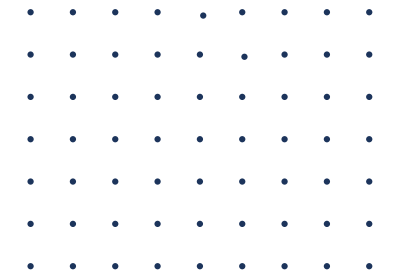
59. Polo de Innovación Goierri Tecnogetafe

60. Tecnofetafe

## Socio de Honor

61. Información y Desarrollo, S.L. (INFYDE)

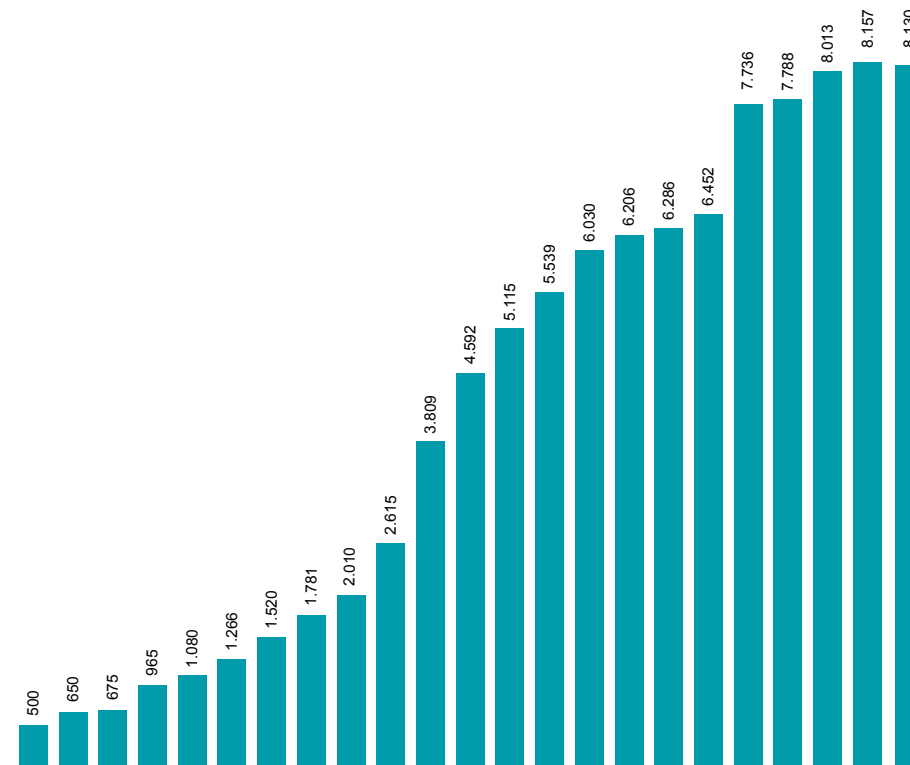
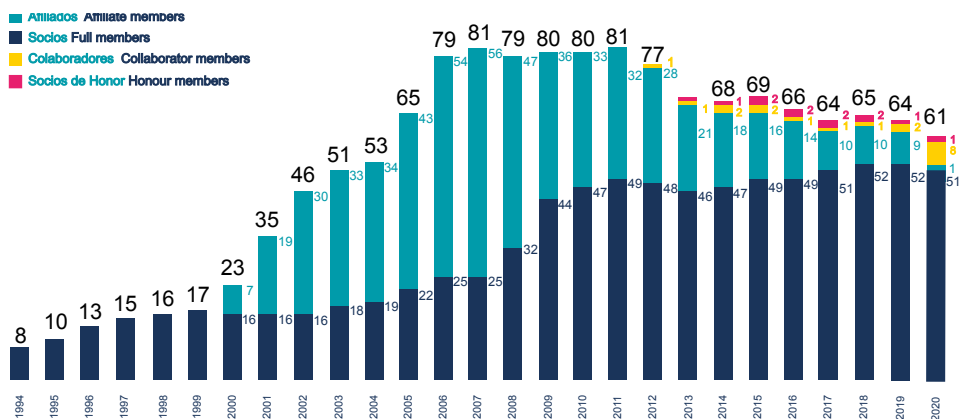
# Cifras y Estadísticas de APTE



A continuación, presentamos las cifras y estadísticas elaboradas por APTE que contabilizan el número de miembros, empresas, empleo, empleo I+D, sectores y facturación de las entidades instaladas en los parques científicos y tecnológicos españoles.

A finales de 2019, el número de empresas e instituciones instaladas en los parques científicos y tecnológicos de APTE era de **8.130**, produciéndose un descenso respecto al año anterior del **0,3%**.

La primera gráfica muestra la evolución de los miembros de la asociación desde 1993, creada en el año 1988, reunió a 6 socios hasta 1994.

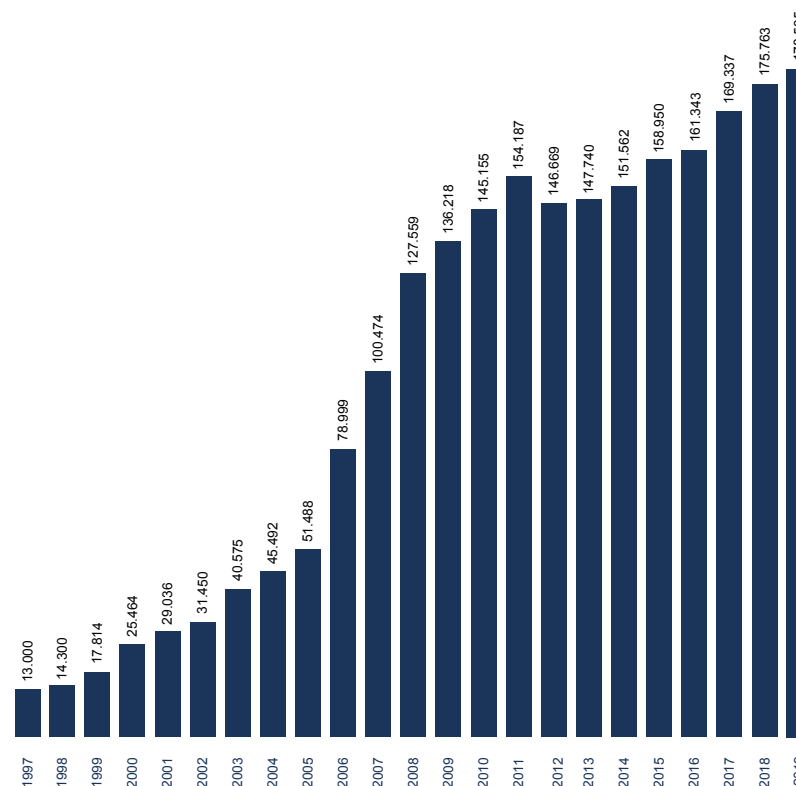
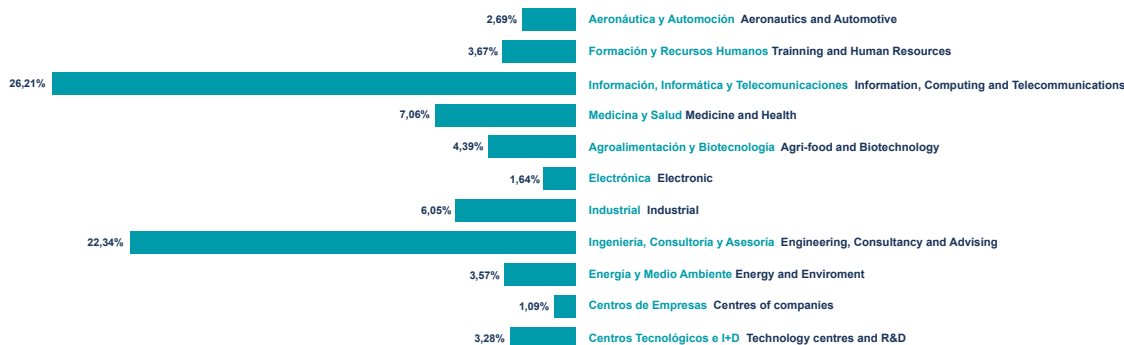


# Cifras y Estadísticas de APTE



En el siguiente gráfico vemos que el sector que aglutina al mayor número de empresas en los parques miembros de APTE es el de la Información, Informática y Telecomunicaciones con un **26,21%**, seguido por Ingeniería, Consultoría y Asesoría, con el **22,34%**.

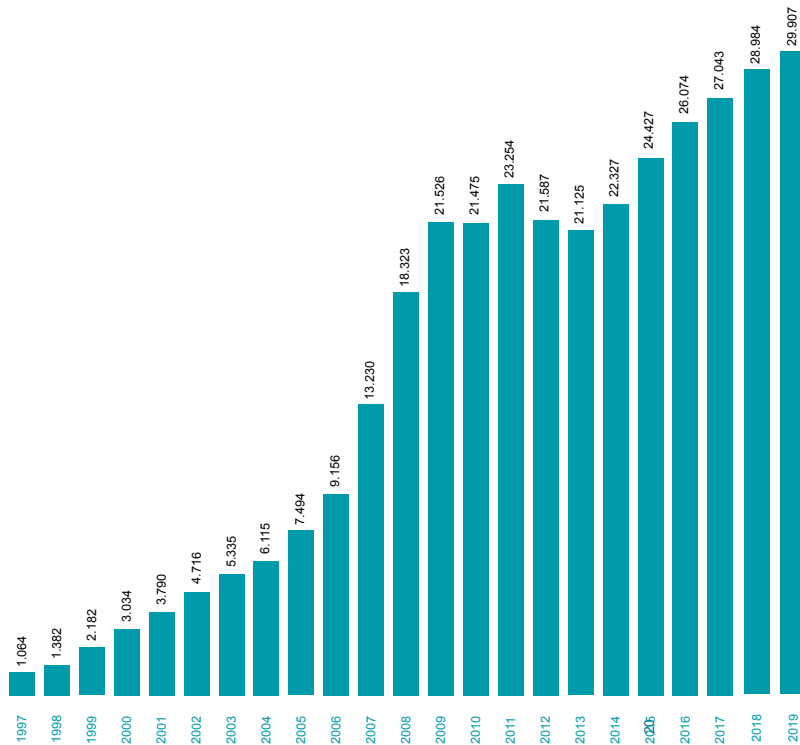
El volumen de empleo alcanza la cifra de **178.535** trabajadores a finales de 2019, siendo el crecimiento respecto al ejercicio de 2018 de un **1,6%**.



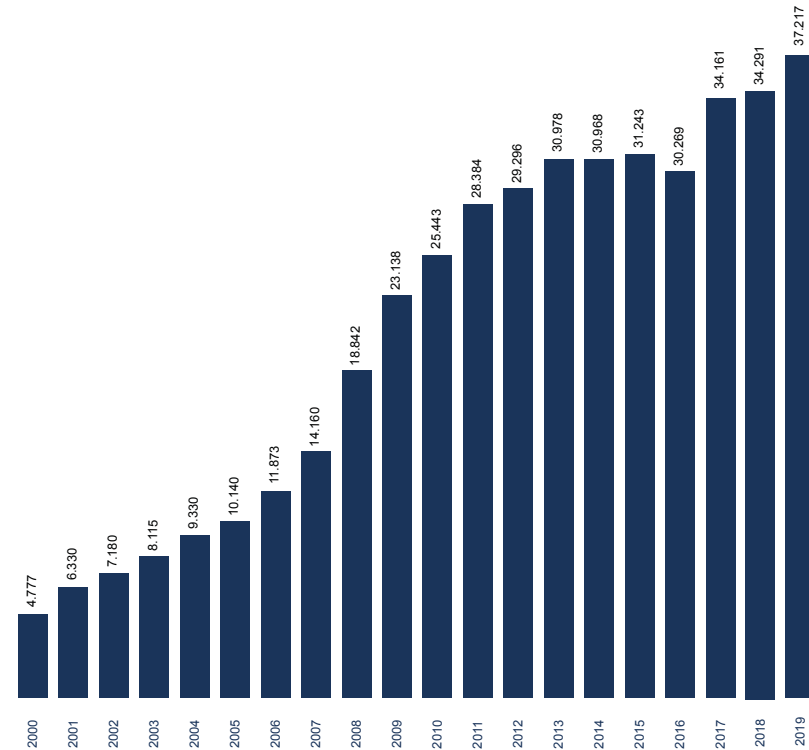
# Cifras y Estadísticas de APTE



La facturación de las empresas de los parques ha aumentado con respecto a 2018, superando en un **3,2%** los valores del ejercicio anterior. Los parques facturaron durante el 2019 un total de **29.907** millones de euros.



El siguiente gráfico muestra la evolución del número de personas que realizan tareas de Investigación y Desarrollo (I+D) en los parques científicos y tecnológicos miembros de APTE. En 2019 fueron un total de **37.217** personas, por tanto, se ha registrado una subida del **8,5%** con respecto al año anterior.



## ▶ Otros datos de interés recopilados:

- Durante el año 2019 los parques miembros de APTE invirtieron **1.246,4** millones de euros en I+D, un **12,2%** más respecto a 2018.
- El número de empresas de capital extranjero alcanzó la cifra de **416**.
- Los parques alojaron **840** empresas en incubación (empresas con menos de 3 años).
- Se han contabilizado **839** empresas nuevas, entre empresas constituidas dentro de los parques y empresas instaladas.
- Se han contabilizado **468** patentes concedidas y **575** solicitadas en los parques durante 2019.



[info@apte.org](mailto:info@apte.org) / [www.apte.org](http://www.apte.org)



