

Los parques tecnológicos, claves en la transferencia de innovación para escapar de la crisis

8.139 empresas e instituciones instaladas en estos espacios



345

capital extranjero



963

empresa de incubación

Un enclave para la creación de empleo

CC.AA. en las que sus Parques Científicos y Tecnológicos están contribuyendo en mayor medida a la creación de empleo:



2%

País Vasco



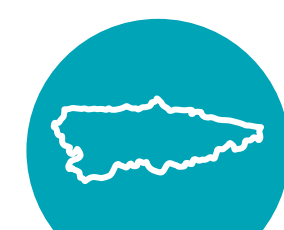
1,8%

Cataluña



1,7%

Andalucía



1,6%

Asturias



1,6%

Cantabria

Las empresas residentes en estos espacios dan empleo a **178.535** profesionales de diferentes sectores:



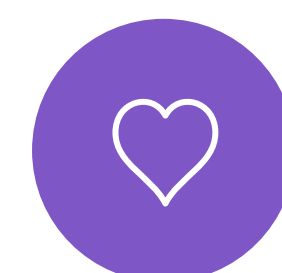
26,21%

Información, Informática y Telecomunicaciones



22,34%

Ingeniería, Consultoría y Asesoría



7%

Medicia y salud



6%

Industria

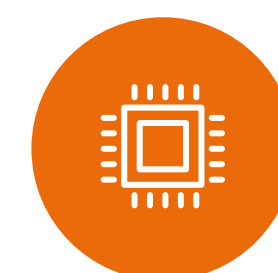


9,5%

Energía y Medio Ambiente, Tecnología e I+D y Aeronáutica y Automoción

Infraestructuras, calidad y respaldo institucional

Caracterizadas por:

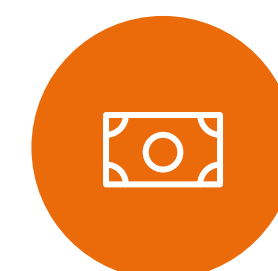


Ubicados en **smartcities**



Proximidad a universidades y centros de investigación para facilitar la realización de programas I+D.

44 las instituciones de educación superior que colaboran con los parques.



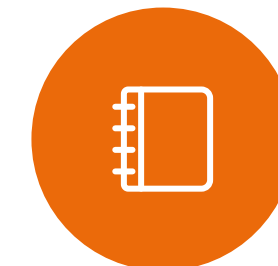
Estrecha colaboración **público-privada**



Financiación **empresarial**



Entornos de **colaboración y sinergias**



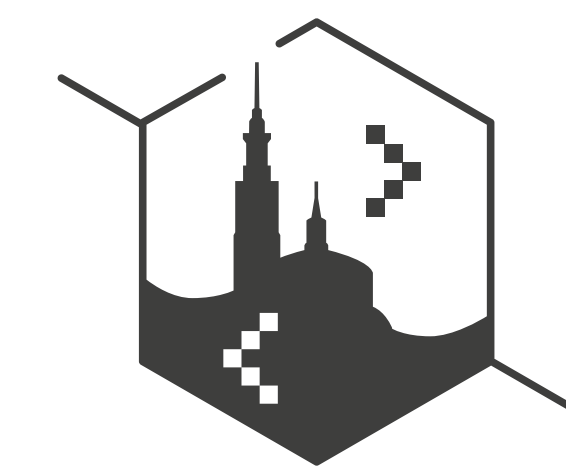
Formación a sus profesionales



Hacen accesible a la población la **ciencia y la tecnología**

Un caso en concreto

Empresas ubicadas en el Parque Tecnológico de Gijón de la **Milla del Conocimiento** Margarita Salas de Gijón



Milla del Conocimiento de Gijón/Xixón

↳ Margarita Salas



4.831

personas empleadas



+15%

en dos años

El **66%** de las empresas son **micropymes**, el 15% pequeñas y 18% supera la barrera de las 50 personas empleadas.



El **8%** de sus empresas están participadas por **capital extranjero** en más de un 10%.



Solo el **34,2%** de las compañías ubicadas en el espacio de innovación de la Milla del Conocimiento Margarita Salas de Gijón, vieron **afectada su actividad por la pandemia**.